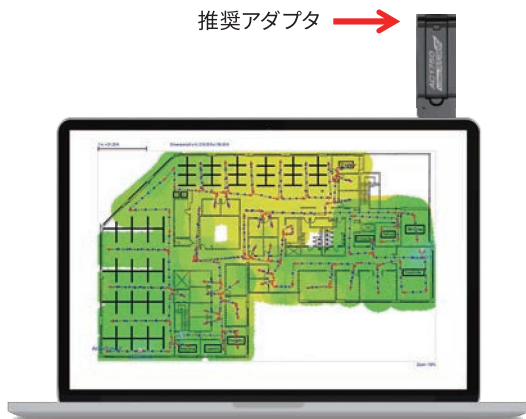


# AirMagnet® Survey PRO 無線 LAN サイトサーベイ / プランナー

Wi-Fiネットワークの設計と調査のための信頼性の低い手法は、コストのかかる再設計、ユーザからの苦情、満足度の問題につながる可能性があります。この包括的な無線サイトサーベイソフトウェアは最適なパフォーマンス、セキュリティ、コンプライアンスを実現するために、802.11無線LANの設計と導入を支援します。

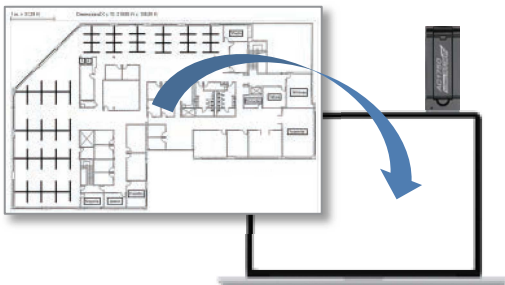


- Wi-Fi6対応 (推奨アダプタでのパッシブサーベイ)
- AirCheckG2またはEtherScope nXGからサーベイデータをインポートし詳細な分析とトラブルシューティング。
- 簡単操作でAPの電波強度など多数の測定情報を記録(PassiveSurvey機能)
- 接続速度、スループットの測定も可能(ActiveSurvey機能)
- 直観的なヒートマップでエンドユーザへの訴求力向上(Display 機能)
- 無線LANの導入のために、APの理想的な数、配置、および設定を自動で計算し予測ヒートマップを作成(Planner 機能)
- 複数階を予測するヒートマップを作成(Multi Floor Planner 機能)
- AirMagnet Spectrum XTと統合することにより1回のウォークスルーでサイトサーベイとスペクトル分析の調査を実行

## オフィスのWi-Fi工事でエリアを確認 (Survey機能)

### Step1

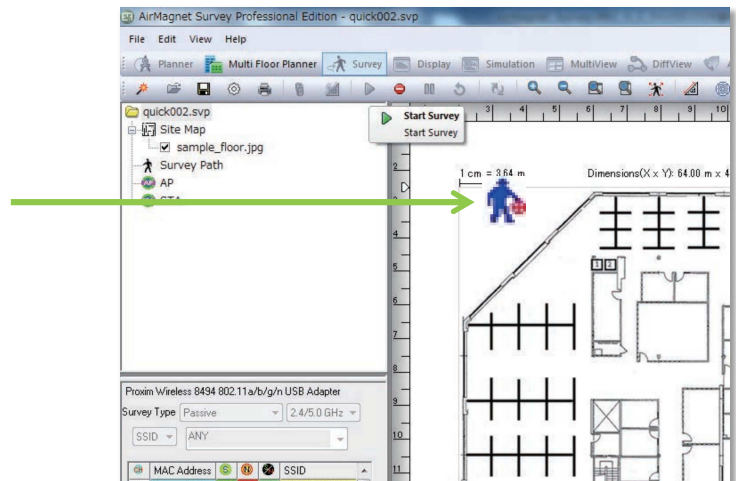
事前にフロアマップや配置図などを用意してください。BMP,DWF,DWG,DXF,GIF,JPGなどに対応します。読み込んだ後でも、縦横の寸寸を入力し補正することが出来ます。



### Step2

測定地点に移動し全チャンネルをスキャンするのを待ってマップ上の該当位置をクリックすると電波の強さやSSIDを記録します。次の測定点へ移動して同様に全チャンネルをスキャンするのを待ってクリック、これを全ての測定地点で繰り返し行います。

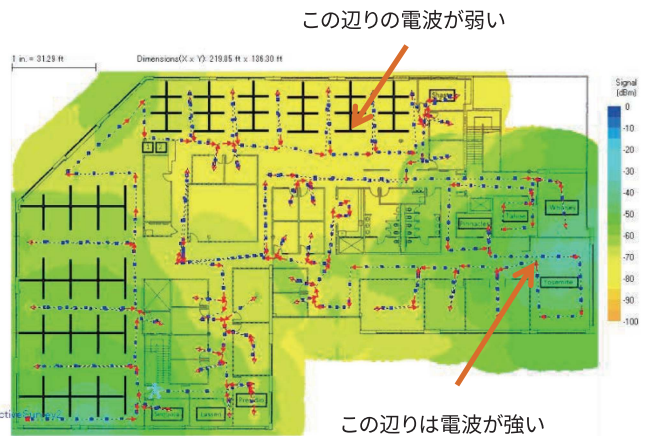
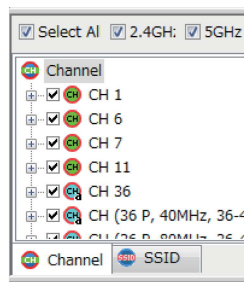
会議室や部署ごとなどいくつかのエリア毎に測定し、後で統合してフロア全体のデータにすることも可能です。



## ヒートマップをワンタッチで作成、現場で確認可能(Display機能)

ワンタッチで実測データから色別のヒートマップを作成します。調査対象のアクセスポイント(AP)や特定のチャンネルに絞ったヒートマップを作成し分かりやすい報告書を作成することが出来ます。

特定のアクセスポイント(AP)以外を選択すると外来のWi-Fi電波の強さをヒートマップにすることも出来ます。電波の届きにくいエリアを灰色にして判りやすく図示することも可能です。



## アクセスポイントを机上で設置計画 (Planner機能)

現地に赴いて仮想AP(アクセスポイント)を設置しながら、実測し状況に基づいて必要なAPの数量と配置を決めるのは非常に手間がかかります。

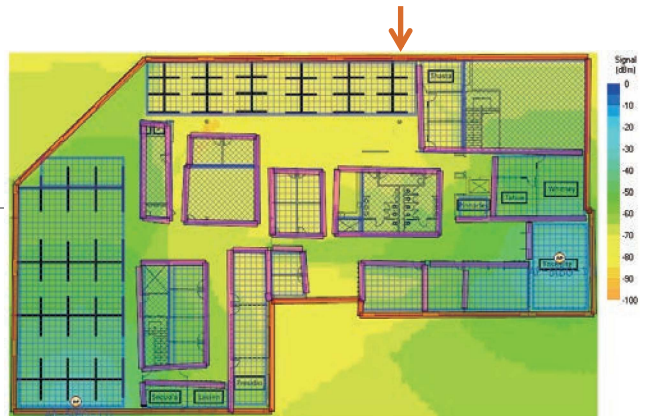
導入予定場所の図面を入手し、壁やパーティション、APを必要とする箇所を図面上で設定しアドバイザー機能により、APの自動配置とヒートマップを確認することで、現地に赴くことなく机上で適切なAP数と配置計画を行う事が可能です。

また、利用予定のAPモデルを指定するとアンテナパターンや出力も考慮した詳細な計画が可能となり、費用を試算するのに役立ちます。

この機能は、実際の測定と組み合わせたシミュレーション配置にも応用でき、現状を改善したい場合にも役立ちます。

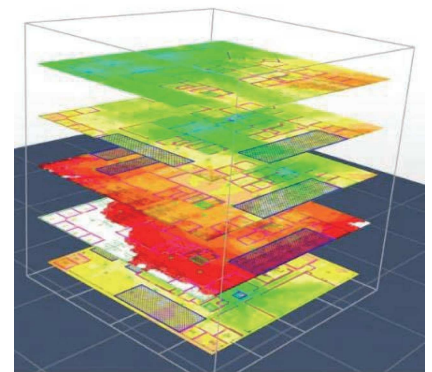
Window Office (3 dB)
Thick Window (4 dB)
Cinder wall (4 dB)
Brick Wall (8 dB)
Concrete Wall (12 dB)
Heavy Door (15 dB)
Metal Door (11 dB)
Glass Wall with Metal Frame (6 dB)

図の線をなぞってコンクリートやパーティションなどの壁の種類を入力



## 複数階を予測するヒートマップを作成(Multi Floor Planner機能)

フロア全体の受信範囲およびパフォーマンスのヒートマップを2Dと3Dで視覚化できます。隣接フロアへの漏洩だけでなく信号強度、データ・レート、受信範囲の視覚化といった機能もあります。本機能はWi-Fi6に対応しております。



### AirMagnet Survey Pro (PLANNER モジュールを含む)

推奨アダプタが別途必要です。

製品詳細およびシステム条件などは下記URLをご参照ください。

<https://www.netally.com/products/airmagnet-survey-pro/>

AM/A4018- J or J3 AIRMAGNET SURVEY PRO納入後1年 or 3年 AllyCareサポート(サポート・サービス)付

AM/A4018-1YS-J 2年/4年目以降継続1年AllyCareサポート(サポート・サービス)(AM/A4018-J/J3)

AM/A4018-3YS-J 2年/4年目以降継続3年AllyCareサポート(サポート・サービス)(AM/A4018-J/J3)

EDIMAX AC1750-JP EDIMAX AC1750 802.11a / b / g / n / ac 3X3 USB ADAPTER (USB3.0 ノイズ測定不可) 802.11ax パッシブサーバイ対応

