

AED

自動体外式除細動器



自動体外式除細動器 AED-3100 カルジオライフ

made **in** Japan



ガイドライン
2010 対応



成人・小児モード
切換スイッチ



パッド使用期限
確認



パッド導通
チェック



100回/分の
動作音



イラスト表示



心電図波形表示



AEDモード



セミオートモード



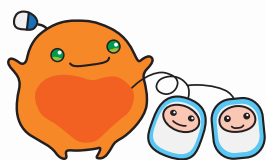
防塵・防水
(IP55)



Bluetooth
通信



AED Linkage



エレクトロニクスで病魔に挑戦

NIHON KOHDEN

made in Japan

日本光電のAEDは、唯一の国産AEDです。*
AED-3100は、高品質なものづくりを実現するための生産環境を整えた
新工場・富岡生産センターで生産しています。 *2015年10月現在



AED

私たちは、一貫した品質の維持管理のため自社工場生産にこだわっており、AEDもその中のひとつです。
自社製のAEDを、国内外のお客様へお届けしています。

AEDの設置後は、いざという時にいつでも使用できるよう、さまざまな機能、サービスをご用意。
大切な命を守るために必要不可欠な保守管理についても、
国産メーカーの強みを活かし、きめ細かなサポート体制でお応えします。



重要部品であるプリント基板もすべて自社生産



いくつもの検査をクリア



清浄空気によるクリーンな環境で生産



作業員
桜井 ゆかり

組み立てた作業員の責任と誇りの証・ネームラベル

富岡品質。
MADE IN TOMIOKA



幅広い状況下で使えるように

広がる操作環境

AED-3100は、-5℃の環境でも操作が可能になりました。また、IP55に準拠した高い防水性および防塵性を備えており、過酷な状況下でも使用できます。



充実のセルフテスト

毎日/毎月のセルフテストで、電極/パッドの断線などさまざまな項目を確認し、アラームでお知らせします。

毎日 バッテリー、パッド(使用期限、導通など)、内部電子回路、ステータスインジケータ回路、ショックボタン、ソフトウェア、温度 など

毎月 毎日のセルフテストの項目+バッテリー(高負荷時の電圧)、高電圧回路(最大エネルギーでの充電)、スピーカ、心電図回路

バイリンガル機能

通常は日本語で流れる音声ガイドを、日本語⇒英語のバイリンガル(オプション)に設定することも可能*。グローバル化する社会に対応できるAEDです。

*別途お申込みが必要です。詳しくはお問合せください。

より多くの命を救うために 進化をつづける。オレンジ色

使う人へのやさしさを進化

コンパクトで持ち運びらくらく

必要な機能はそのままに、本体の体積を40%、重量を15%減(当社従来品比)。持ち運びやすく、省スペースで設置できます。



100回/分の動作音

電源ONから100回/分の動作音が開始! AEDが動作状態であることを示すと同時に、絶え間ない胸骨圧迫の実施を促します。

成人・小児モード 切替スイッチ

パッドは成人・小児共通。スイッチを切り換えるだけで小児から成人まで対応します。



簡単3ステップ操作



異常箇所を一目で確認

AEDの3つの構成要素
①AED本体、②パッド、③バッテリーの異常箇所を一目で確認可能。





かえでちゃん (CAEDE: CPR AED Expert) は、心肺蘇生とAEDの普及をお手伝いするキャラクターです。

スピード解析・スピード充電

2分間の心肺蘇生終了後、最短8秒で解析・充電 (200J) を完了します。心肺蘇生の中断が短く、より早期の電気ショックが可能です。

救命の連鎖をつなげる共通パッド

電極パッドは、救急車搭載型除細動器やマニュアル型除細動器にもそのまま接続でき、経皮ペースティングも可能。迅速な救急搬送をサポートします。

※接続可能機種はお問合せください。



の AED

さらにわかりやすい AEDへ

ステータスインジケータのサイズを30%大きく (当社従来品比) し、一目でセルフテストの結果を確認可能。また、色分けされた電極パッドに対応したパッド装着指示ランプにより、操作性が向上しています。



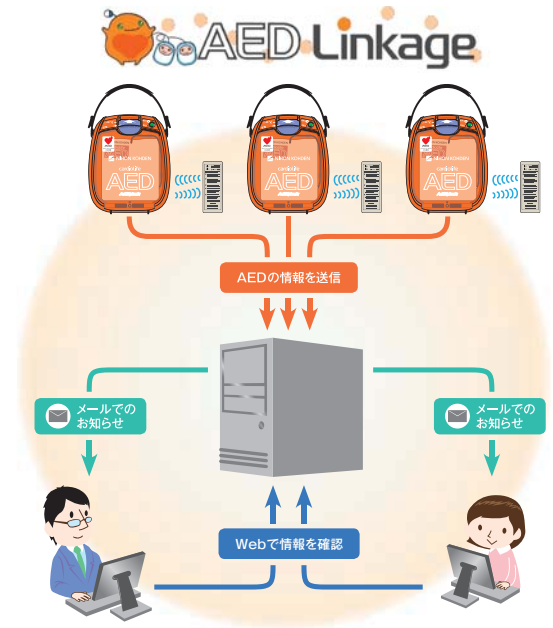
※キャリングバッグは標準付属です。

AEDリモート監視システム ARM-1000をお役立てください

いつでも確実にAEDを使用するために、毎日/毎月のセルフテスト結果の確認や、電極パッド、バッテリーなどの消耗品の適切な交換といった日常点検を行うことが重要です。AED Linkageは、AEDの状態を集中管理し、お客様ご自身による日常点検をサポートします。

- Web上でAED本体の状態、電極パッドの使用期限、バッテリーの残量および廃棄期限等を確認できます。
- AEDにトラブルがあった場合や、電極パッドやバッテリーの使用期限前に、ご登録いただいたメールアドレスに情報をお届けします。
- リモート監視端末にて、3日ごとにAEDの時刻を調整します。

※AEDの日常点検は、AED本体のステータスインジケータを見て行ってください。
 ※設置位置、電波状況等により、AEDの情報を受信できない場合があります。
 ※詳しくは当社営業員にお問合せください。



付属品

AED用 キャリングバッグ YC-310V



AED-3100を収納できるキャリングバッグです。内部には、予備の電極パッド、救急用品（タオル、ハサミ等）、リモート監視端末を入れることができます。

消耗品



バッテリーパック SB-310V (待機寿命4年)



使い捨てパッド P-740 (成人・小児共通)

未就学児の患者さんには…
 ●小児モードに切り換えて
 使用してください。

※電極パッドは使い捨てです。
 再使用できません。
 届出番号 13B1X00206000345

オプション品

AED用キャリングバッグ YC-310V

※1つは標準付属です

AED防塵防水ケース YZ-043H0 [Y197A]

●寸法・質量
 幅470×高さ357×奥行176mm
 約3.7kg (AED含まず)
 ※IEC規格: IP67



AED救命テント [Y251A]

救命時に周りの方からの視線を遮るためのテントです。傷病者のプライバシーを守ります。コンパクトにたたんで保管でき、緊急の使用時にはワンタッチで簡単にセッティングできます。

●寸法・質量
 使用時: 幅1970×高さ1500×奥行1185mm
 保管時: 幅500×高さ600×奥行60mm
 約2kg



AED壁掛けホルダ KG-202V

※取付け金具が別途必要

AED/CPR レスキューキット YZ-043H3

●構成
 タオル・ハサミ・蘇生用マウスピース・剃刀・グローブ

キティちゃん オレンジポーチ [Y179]

AEDを使用する際に必要な備品を収納するのに最適です。

ポスター 「私たちの行動で救える命があります」

AEDを使用した救命処置の手順を紹介。

AEDサインボード [Y260A]

●寸法・質量
 幅210×高さ296×厚さ2mm: A4サイズ
 ※両面同デザイン
 ※取付け金具が別途必要

AED設置シール

A4片面 [Y267A]
 A5両面 [Y267B]



AED設置先記入シール

A4片面 [Y267C]

AEDスタンド型 収納ケース YZ-038H9

ドア内には、救急用品、毛布等を保管するスペースを確保しています。

●寸法・質量
 幅500×高さ1700×奥行500mm
 約54kg (AED含まず)
 ※単4乾電池2本使用

AED壁掛け型 収納ケース

ホワイト YZ-041H6
 オレンジ YZ-041H7

●寸法・質量
 幅390×高さ400×奥行174mm
 約7.3kg (AED含まず)
 ※単4乾電池2本使用
 ※取付け穴位置: 幅320×高さ255mm
 ※取付け金具が別途必要

AEDミニスタンド型収納ケース YZ-040H2

●寸法・質量
 幅530×高さ1225×奥行242mm
 約23kg (AED含まず)
 ※床面固定 (アンカーボルトが別途必要)
 ※単4乾電池2本使用

●オプション
 AEDミニスタンド用壁付金具
 YZ-041H4

ドアを開けるとブザーが鳴り、
 ドアを閉めるとブザーが鳴り止みます

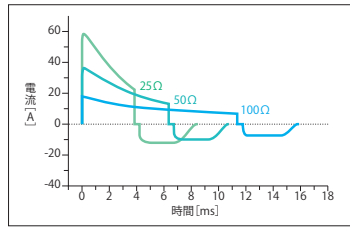
AED-3100

私たちの行動で救える命があります！

規格

電極パッド	使い捨てパッド P-740
出力	切取指数関数一定電力二相性波形 ActiBiphasic
エネルギー出力 (50Ω時)	漸増式 成人モード時 1回目:150J-2回目:200J-3回目:200J 小児モード時 1回目:50J-2回目:70J-3回目:70J
音声ガイド	日本語
メモリ	救助データ:3件90分(1件あたり最大30分)の 心電図波形とイベント情報 セルフテスト履歴:毎日のセルフテスト31件、 毎月のセルフテスト12件、 その他のセルフテスト50件
バッテリー	バッテリーパック SB-310V リチウムバッテリー(充電不可) 待機寿命:4年 容量:160回以上の除細動ショック、 または6時間以上の動作 (新品のバッテリー、20℃のとき) ※待機寿命は、設置環境や使用状況によって短くなります。
振動	MIL-STD-810G 514.6 Category4 Secured Cargo MIL-STD-810G 514.6 Category9 Helicopter
落下	MIL-STD-810G 516.6 Procedure IV Transit Drop 1.22m
外装保護	IEC60529 IP55 装置の正常な動作に支障をきたしたり、 安全を損なう程の量の粉塵が内部に侵入せず、 いかなる方向からの水の直接噴流によっても 有害な影響を受けない。
耐用期間	8年間 (当社データの自己認証による、保証期間:5年間)
寸法・質量	幅206×高さ97×奥行252mm 約2.3kg(パッドおよびバッテリーパックを含む)

※バッテリーと電極パッドは、本体に付属されていないので必ずご用意ください。



ActiBiphasic

倒れた方のインピーダンスに
左右されることなく、
除細動に必要なエネルギーを
供給します。

<設定エネルギー 150J>

インピーダンス [Ω]	一相目		二相目	
	電流 [A]	時間 [ms]	電流 [A]	時間 [ms]
25Ω	50.4	3.85	11.3	3.62
50Ω	30.8	6.36	9.42	3.62
75Ω	22.1	8.86	8.19	3.62
100Ω	17.2	11.4	7.32	3.62
125Ω	14.1	13.9	6.69	3.62

<設定エネルギー 200J>

インピーダンス [Ω]	一相目		二相目	
	電流 [A]	時間 [ms]	電流 [A]	時間 [ms]
25Ω	58.1	3.85	13.0	3.62
50Ω	35.4	6.36	10.9	3.62
75Ω	25.4	8.86	9.45	3.62
100Ω	19.8	11.4	8.45	3.62
125Ω	16.2	13.9	7.71	3.62

「耐用期間」を過ぎたAEDは、できる限り速やかな更新をお勧めします。

<医療機器「耐用期間」定義>

医療機器が適正な使用環境と維持管理の基に、適切な取り扱いで本来の用途に使用された場合、その医療機器が設計仕様書に記載された機能及び性能を維持し、使用することができる標準的な使用期限を医療機器の「耐用期間」と定義する。

(社)電子情報技術産業協会
ヘルスケアインダストリー事業委員会
2009年5月21日改訂 医療機器「耐用期間」の自主基準(改訂版)より

AED設置管理タグをよく見る所に!



忘れないで日常点検!

AEDは救命処置のための医療機器です。AEDを設置したら、いつでも使用できるように、AEDのインジケータや消耗品の有効期限などを日頃から点検する事が重要です。

製造販売業者または販売業者が、設置者の保守管理の手間を軽減する独自のサービスをご用意しております。お客様の都合に合わせて、これらを利用し、いつでもAEDが使える状態にしておいてください。



- ★ AED専用フリーダイヤル ☎0120-701699
- ★ AED専用ホームページ AEDライフ <http://www.aed-life.com/>
- ・添付文書を必ずお読みください。
- ・AEDに不測の事態が発生した時及び譲渡時(高度管理医療機器等販売業の許可業者に限る)、廃棄時には、日本光電またはAEDを購入された販売店にご連絡ください。

販売名:自動体外式除細動器 AED-3100 カルジオライフ
医療機器承認番号 22700BZX00187000
クラス分類:高度管理医療機器、特定保守管理医療機器

製造販売

日本光電

日本光電工業株式会社 東京都新宿区西落合1-31-4 〒161-8560
☎03-5996-8000(代表) Fax 03-5996-8091

<http://www.nihonkohden.co.jp/>

- 日本光電北海道株式会社 ☎011(280)7340
- 札幌南営業所 ☎011(280)7350
- 札幌北営業所 ☎011(280)7360
- 札幌民間マーケティンググループ ☎011(280)7380
- 苫小牧営業所 ☎0144(51)7350
- 函館営業所 ☎0138(40)7030
- 旭川営業所 ☎0166(34)7375
- 釧路営業所 ☎0154(25)3575
- 帯広出張所 ☎0155(35)8248
- 日本光電東北株式会社 ☎022(772)9211
- ・北東北支社 ☎019(654)1461
- 盛岡営業所 ☎019(654)1451
- 秋田営業所 ☎018(824)2438
- 弘前営業所 ☎0172(26)1911
- 八戸営業所 ☎0178(21)6670
- ・南東北支社 ☎022(772)9211
- 仙台民間マーケティンググループ ☎022(375)7007
- 仙台第一営業所 ☎022(375)7007
- 仙台第二営業所 ☎022(772)9212
- 山形営業所 ☎023(646)8730
- 郡山営業所 ☎024(961)3615
- 日本光電関東東株式会社 ☎043(208)2010
- 水戸営業所 ☎029(863)2230
- 水戸第一営業所 ☎029(863)2230
- 筑波営業所 ☎028(865)4355
- ・南支社 ☎043(208)2000
- 千葉営業所 ☎043(208)2000
- 千葉民間マーケティンググループ ☎043(208)2000
- 千葉湾岸営業所 ☎043(208)2000
- 千葉西営業所 ☎047(394)1230
- 成田営業所 ☎0476(91)0761
- 日本光電北関東株式会社 ☎029(361)8971
- ・さいたま支社 ☎048(836)1880
- 埼玉東営業所 ☎048(864)2783
- 埼玉中央営業所 ☎048(864)2783
- 埼玉民間マーケティンググループ ☎048(864)2775
- 川越営業所 ☎049(249)8500
- 上信越支社 ☎027(210)7771
- 前橋第一営業所 ☎027(210)7771
- 前橋第二営業所 ☎027(210)7771
- 新潟営業所 ☎025(287)5560

- 長岡営業所 ☎0258(36)8652
- 長野営業所 ☎026(227)5471
- 松本営業所 ☎0263(46)7130
- 日本光電東京株式会社 ☎03(3815)9434
- ・東支社 ☎03(3915)0177
- 中野営業所 ☎03(3915)3395
- 城北営業所 ☎03(3915)3397
- 城東営業所 ☎03(3815)9120
- 第一民間マーケティンググループ ☎03(3915)3398
- 南支社 ☎03(3280)5151
- 千代田営業所 ☎03(3815)9691
- 世田谷営業所 ☎03(3280)3311
- 臨海営業所 ☎03(3280)5151
- 第二民間マーケティンググループ ☎03(3280)0811
- 第三民間マーケティンググループ ☎03(3815)9420
- ・西支社 ☎042(548)3200
- 武蔵野営業所 ☎042(548)3200
- 立川営業所 ☎042(548)3210
- 武蔵野民間マーケティンググループ ☎042(548)3277
- 山梨営業所 ☎055(230)8880
- ・大学営業部 ☎03(3815)9431
- 一課 ☎03(3815)9433
- 二課 ☎03(3815)9488
- 三課 ☎03(3815)9486
- 四課 ☎046(296)2533
- 日本光電南関東株式会社 ☎045(333)9119
- ・神奈川支社 ☎045(333)9200
- 川崎営業所 ☎045(333)9200
- 横浜北営業所 ☎045(333)9201
- 横浜南営業所 ☎045(333)9203
- 横浜民間マーケティンググループ ☎045(333)9205
- 横浜第一営業所 ☎045(333)9202
- 立川営業所 ☎046(296)2522
- 相模原営業所 ☎046(296)2522
- 静岡支社 ☎054(200)3003
- 三島営業所 ☎055(973)1270
- 静岡営業所 ☎054(200)3003
- 浜松営業所 ☎053(421)6720
- 日本光電中部株式会社 ☎052(682)3239
- 愛知支社 ☎052(682)3235
- 名古屋民間マーケティンググループ ☎052(682)3235
- 名古屋東営業所 ☎052(682)3235

- 名古屋西営業所 ☎052(682)3235
- 名古屋南営業所 ☎052(682)3235
- 名古屋北営業所 ☎052(682)3235
- 岡崎営業所 ☎0564(71)7008
- ・三岐支社 ☎058(274)5756
- 岐阜営業所 ☎058(274)5756
- 三重営業所 ☎059(226)1760
- ・北陸支社 ☎076(232)7177
- 金沢営業所 ☎076(232)7500
- 富山営業所 ☎076(491)3351
- 福井営業所 ☎0776(23)4491
- 日本光電関西株式会社 ☎06(6359)0610
- ・京都支社 ☎075(642)3720
- 京都第一営業所 ☎075(642)3720
- 京都第二営業所 ☎075(642)3720
- 滋賀営業所 ☎077(581)0650
- 京都民間マーケティンググループ ☎075(642)3720
- ・大阪支社 ☎06(6386)1308
- 北大阪営業所 ☎06(6386)1424
- 東大阪営業所 ☎06(6386)1411
- 北大阪民間マーケティンググループ ☎06(6359)0333
- ・大阪支社 ☎06(6359)0671
- 中央第一営業所 ☎06(6359)0669
- 大阪民間マーケティンググループ ☎06(6359)0680
- 大阪機器マーケティンググループ ☎06(6359)0680
- ・奈良支社 ☎072(252)2921
- 南大阪営業所 ☎072(252)2921
- 阪南民間マーケティンググループ ☎072(252)2935
- 奈良営業所 ☎0743(58)5258
- 和歌山営業所 ☎073(424)5446
- ・兵庫支社 ☎078(578)5808
- 神戸第一営業所 ☎078(578)5806
- 神戸第二営業所 ☎078(578)5806
- 姫路営業所 ☎079(282)3960
- 神戸民間マーケティンググループ ☎078(578)5806
- 神戸機器マーケティンググループ ☎078(578)5806
- 日本光電中国四国株式会社 ☎082(237)5200
- ・中国支社 ☎082(237)3379
- 岡山営業所 ☎086(244)1280
- 岡山民間マーケティンググループ ☎086(244)1280
- 米子営業所 ☎0859(33)3541

- 出雲営業所 ☎0853(23)3622
- 広島営業所 ☎082(237)3256
- 広島民間マーケティンググループ ☎082(237)7194
- 福山営業所 ☎084(945)2017
- 宇部営業所 ☎0836(21)9781
- 徳山営業所 ☎0834(22)0356
- ・四国支社 ☎089(958)6000
- 松山営業所 ☎089(958)6000
- 高松営業所 ☎087(897)8686
- 徳島営業所 ☎086(335)3850
- 高知営業所 ☎088(880)4700
- ・九州支社 ☎092(411)2163
- 九州支社 ☎092(411)2163
- 福岡第一営業所 ☎092(411)2161
- 福岡第二営業所 ☎092(411)2161
- 福岡民間マーケティンググループ ☎092(411)2161
- 北九州営業所 ☎093(92)14228
- 那覇営業所 ☎094(26)3507
- 久留米営業所 ☎0942(44)2209
- 佐賀営業所 ☎0952(31)1807
- 長崎営業所 ☎095(844)5424
- 佐世保営業所 ☎095(59)7026
- 大分営業所 ☎097(540)7333
- 南九州支社 ☎096(335)8288
- 熊本第一営業所 ☎096(335)8338
- 熊本第二営業所 ☎096(335)8338
- 宮崎営業所 ☎0985(89)5993
- 鹿児島営業所 ☎099(296)7341
- 沖縄営業所 ☎098(873)1821

海外グループ各社
(アメリカ、コロンビア、ブラジル、ドイツ、フランス、
スペイン、イタリア、イギリス、中国、シンガポール、
タイ、マレーシア、インド、アラブ首長国連邦、韓国)