

PsiberData 社製
ワイヤーエキスパート専用ソフトウェア eXport
インストールマニュアル

注意

本マニュアルはワイヤーエキスパート専用ソフトウェア eXport をご使用するために作成されております。また、本マニュアル、全ての情報や企業のロゴマーク、商標、映像や画像などの著作権は全て Psiber Data 社に帰属します。Psiber Data 社は当該ソフトウェアのインストールもしくは使用によって発生したとされるいかなる損失に対して責任を負うことは出来ません。

ワイヤーエキスパートまたは eXport に関する詳細な情報をご希望の場合は、

原田産業(株)情報通信チーム sales-info@haradacorp.co.jp までお問い合わせください。

eXport の動作環境(最低必要):

- Microsoft Windows® XP/7/8, 32-bit
- Intel Core 2 Duo, 2Ghz
- 200MB フリーディスクスペース(インストールに必要)
- 1GB(RAM)
- Microsoft .NET framework 4.0

システム要件(推奨):

- Microsoft Windows® XP/7/8, 64-bits
- Intel Core i3, 2.4Ghz 以上
- 4GB(RAM)

内容

- はじめに
- 新規インストール
- 以前のバージョンからアップグレード
- インストール作業のキャンセル
- 装置ソフトウェアのアップグレード
- トラブルシューティング

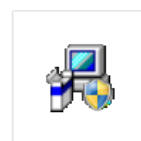
はじめに

ご使用 OS のインストールフォルダを選択してください。32 ビット用には x86 を、64 ビット用には x64 を選択してください。ステップ 1 と 2 をインストールし、eXport インストールを実行します。



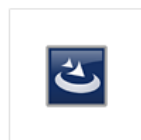
Step_1_drvupdate-x86.exe

1. ステップ_1_drvupdate-xXX.exe を開き、eXport インストール前に、ActiveSync ドライブをインストールしてください。



Step_2_dotNetFx40_Full_x86_x64.exe

2. ステップ_2_dotNetFx40_Full_x86_x64.exe を開き、eXport インストール前に、Microsoft .NET フレームワークをインストールしてください。



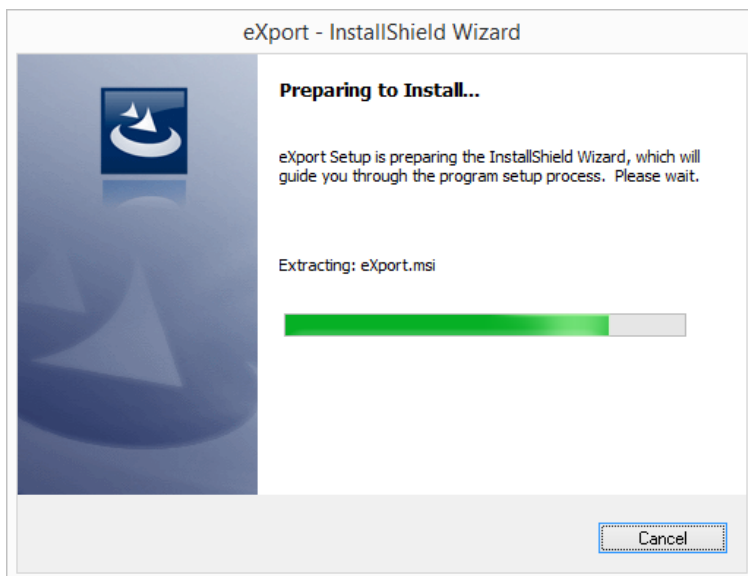
Step_3_eXport_setup_v6.0.5_x86.exe

3. ステップ_3_eXport_setup_vX.X.X_xXX.exe を開き、eXport をインストールします。最新バージョンは下記リンク先で入手してください。

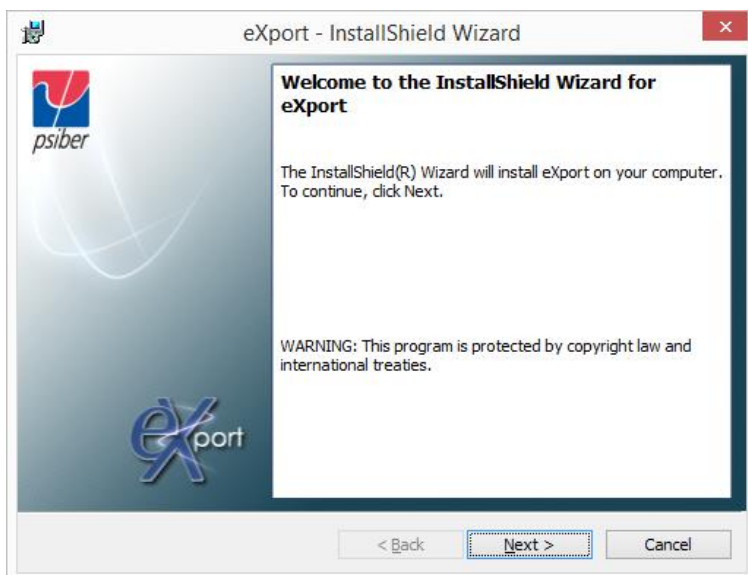
<http://asia.psiberdata.com/en/home/products/by-application/cable-tester/wirexpert-software-release.html>

新規インストール

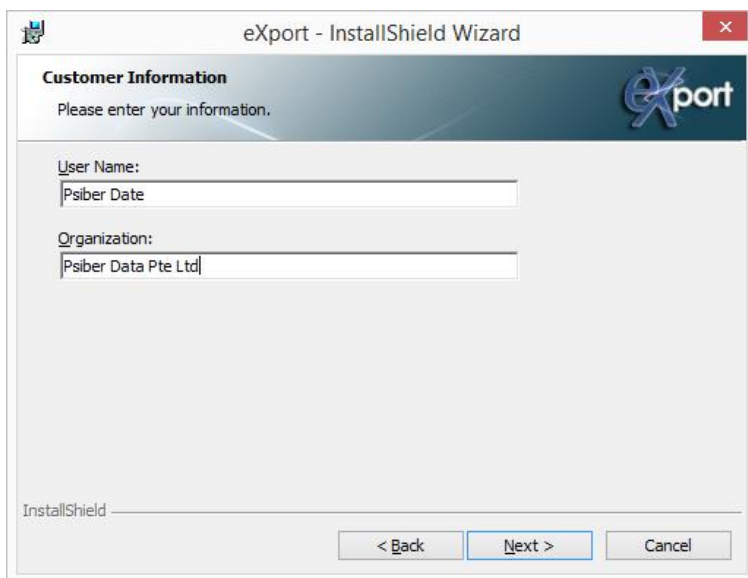
1. セットアップファイルを実行後、インストールを開始します。



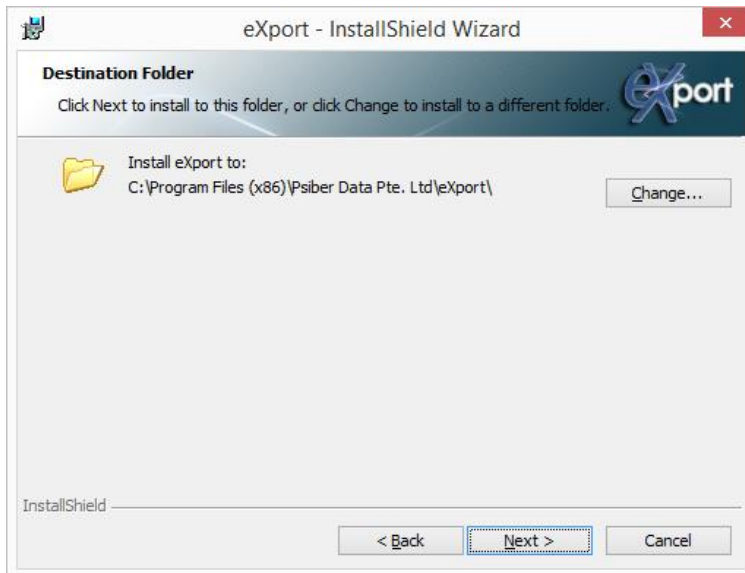
2. ‘Next’ をクリックして進んでください



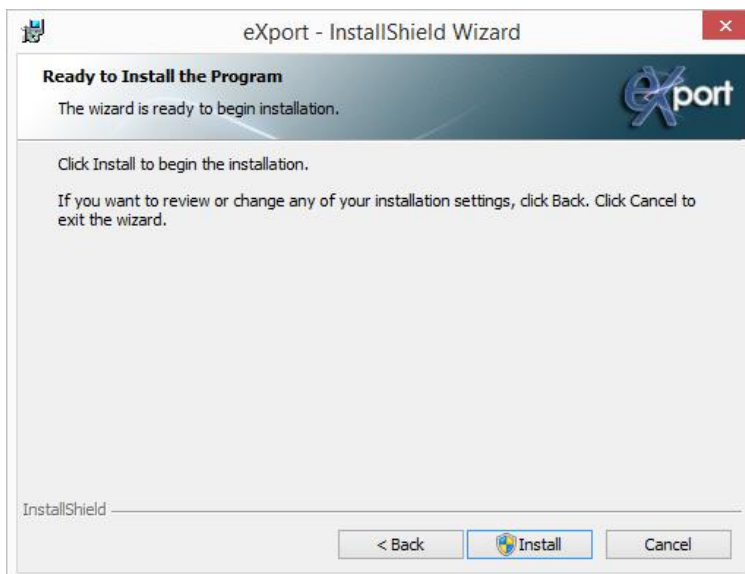
3. “User Name” (ユーザーネーム) と “Organization Name” (組織名) を入力してください。‘Next’ をクリックして次に進みます。

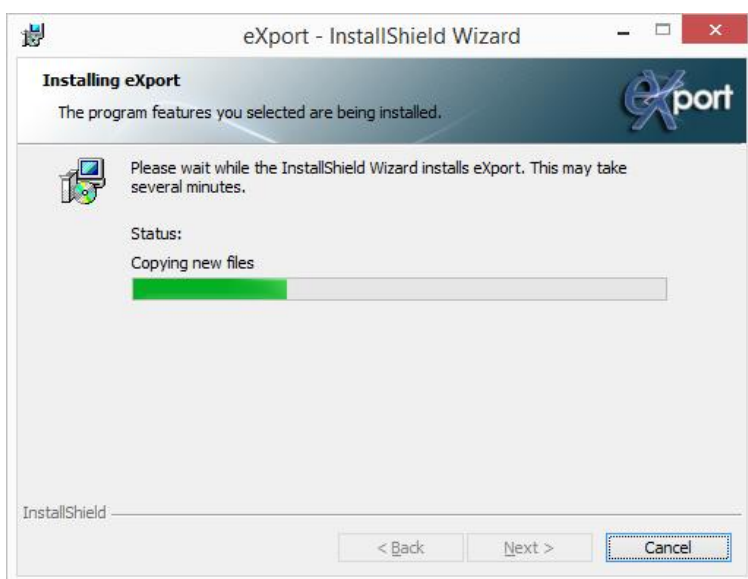


4. プログラムのインストール先を変更したい場合、‘Change’ をクリックし、保存先を変更してください。そうでない場合は、‘Next’ をクリックし、標準設定をご使用ください。



5. ‘Install’ をクリックして、インストールを開始します。

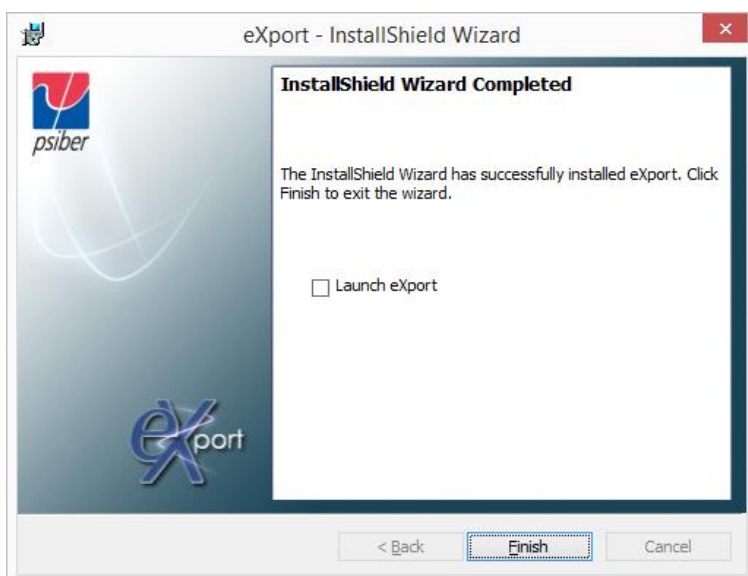




6. インストールが完了します。

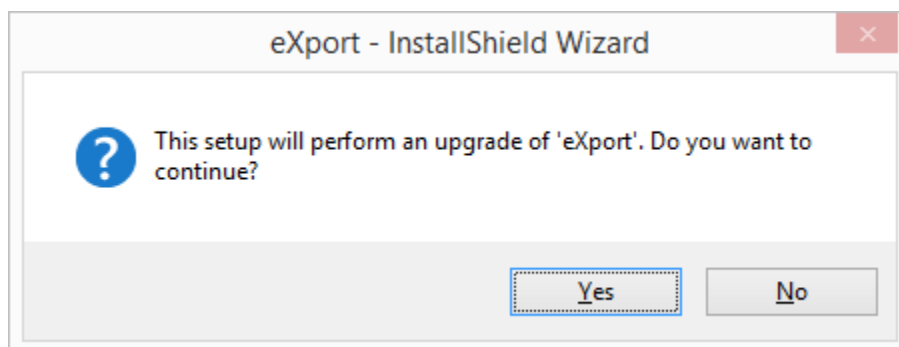
‘Launch eXport’ をクリックし、インストーラ上のプログラムを開始します。

‘Finish’ をクリックし、インストール作業を完了し、終了します。

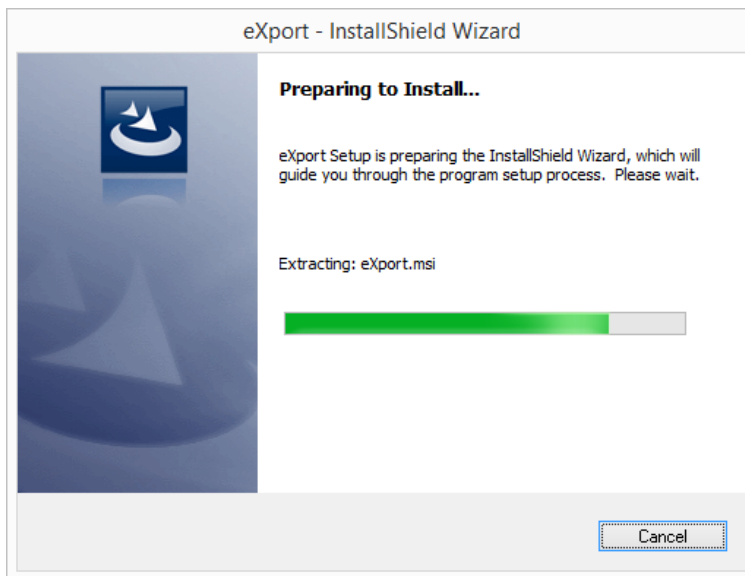


バージョンのアップグレード

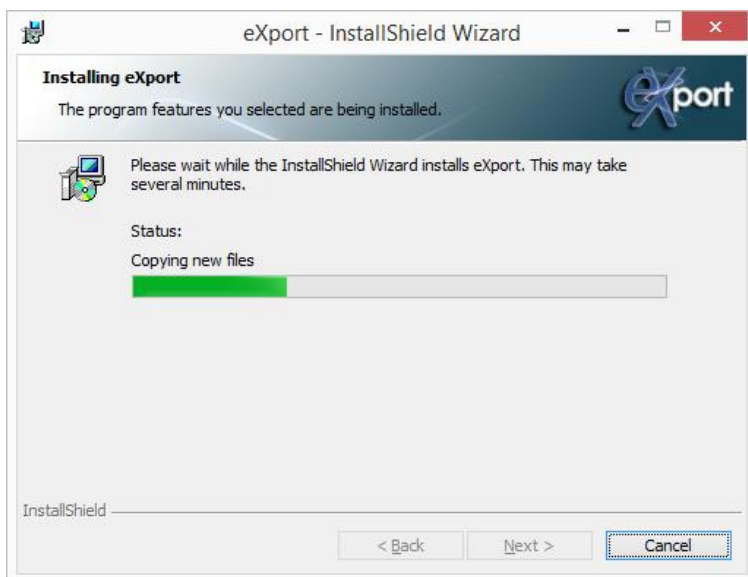
1. 以前にリリースされたバージョンの eXport をお使いであれば、アップグレードを実施してください。‘Yes’ をクリックし進みます。



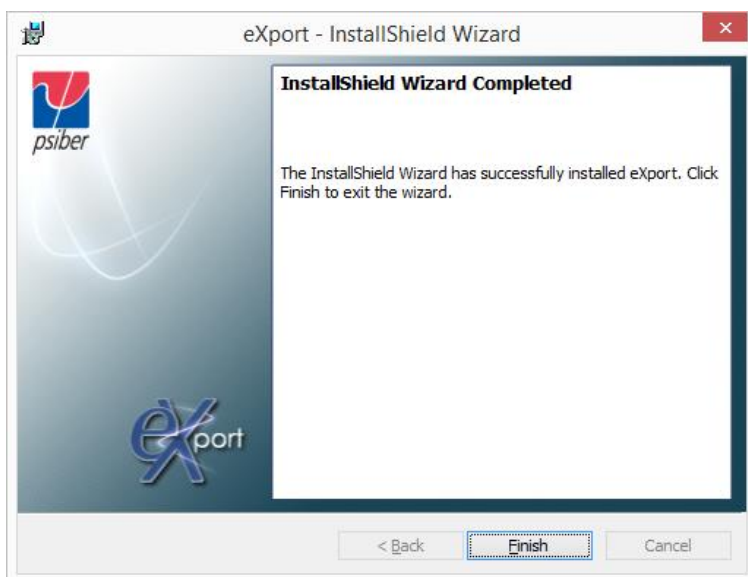
2. eXport のアップグレードを開始します。‘Next’ をクリックし進みます。



- アップグレードなので、院スール先の変更は出来ません。新しくアップデートされたファイルは以前に eXport がインストールされた保存先と同じ場所にコピーされます。

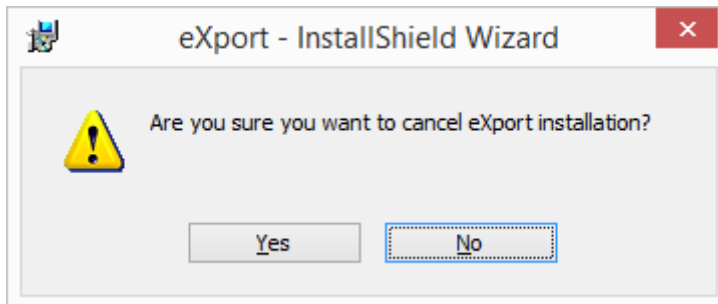


- 'Finish' をクリックして、インストール作業を終了します。

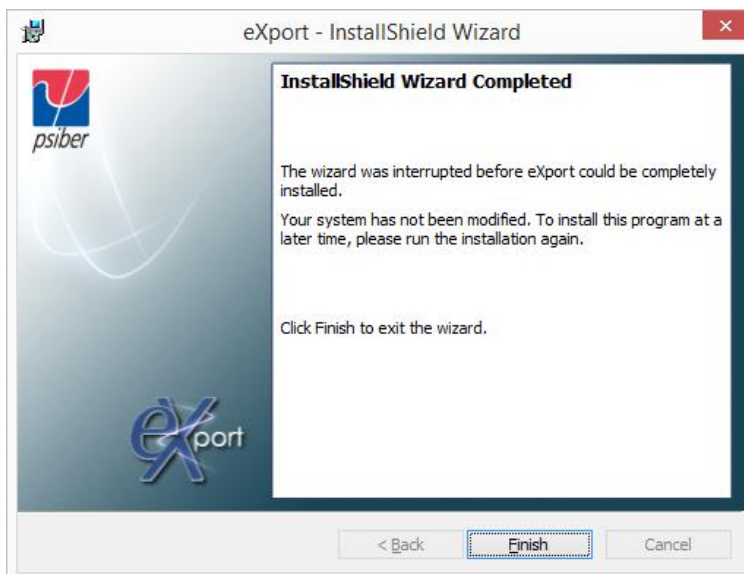


インストーラのキャンセル

1. インストール作業は 'Cancel' をクリックすると、インストール作業中にキャンセルすることが可能です。'Yes' でインストールをキャンセルするか、'No' でインストールを継続します。



2. インストール作業が不完全で、eXport は動作しません。

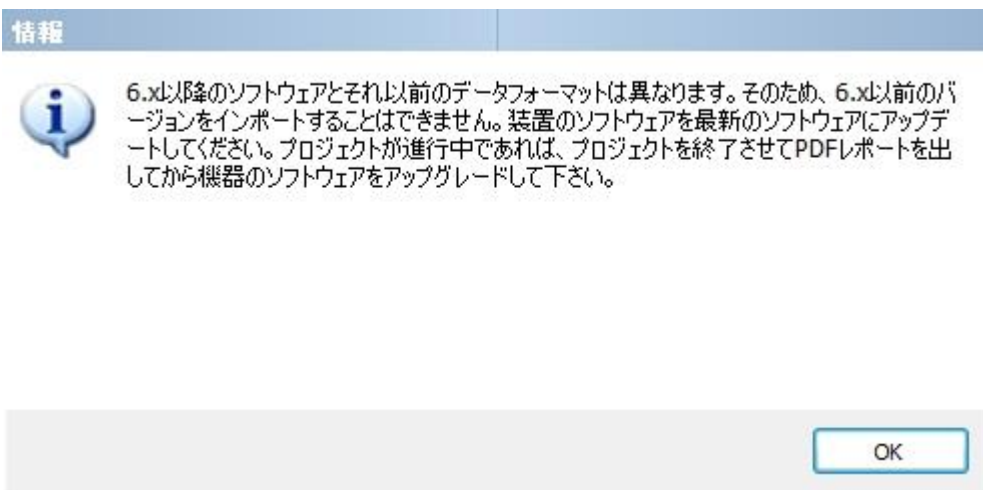


装置ソフトウェアのアップデート

1. ツールから「装置ソフトウェア・アップデート」を選択してください。



2. アップデートを進める前に、USB フラッシュドライブが作業される PC 等にきちんと接続されているかをご確認ください。
3. 警告メッセージが出ます。ご確認後、'OK' をクリックしてください。



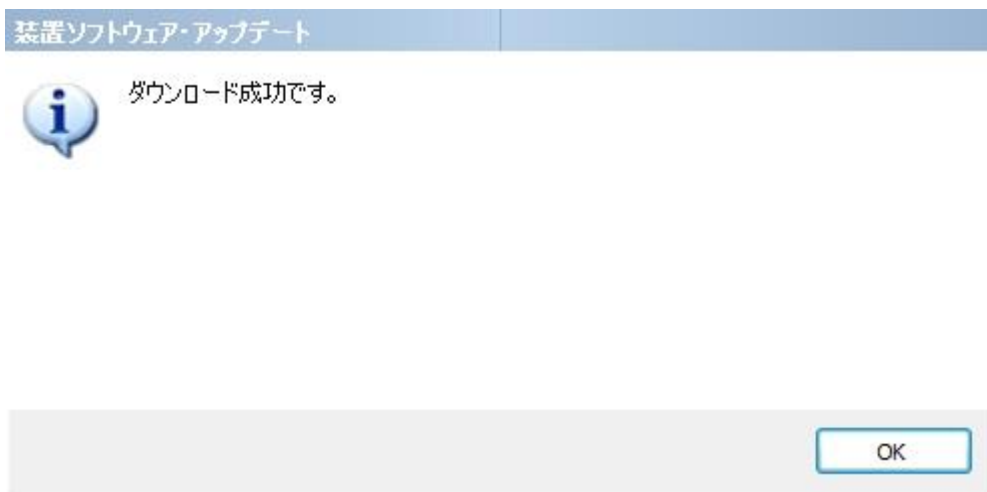
4. アップデートを進めるため、'OK' をクリックします。



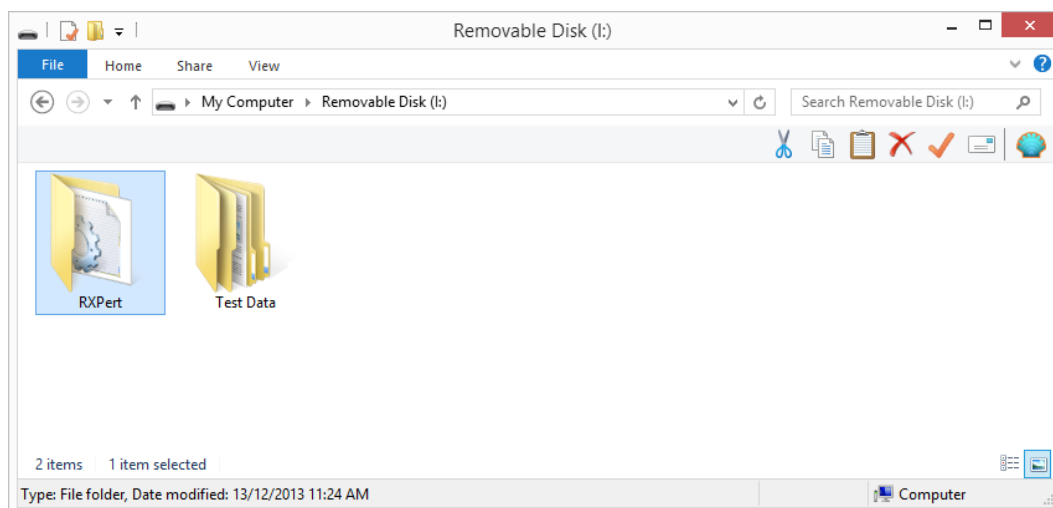
5. アップデート中、ステータスバーが進行状況を表示します。



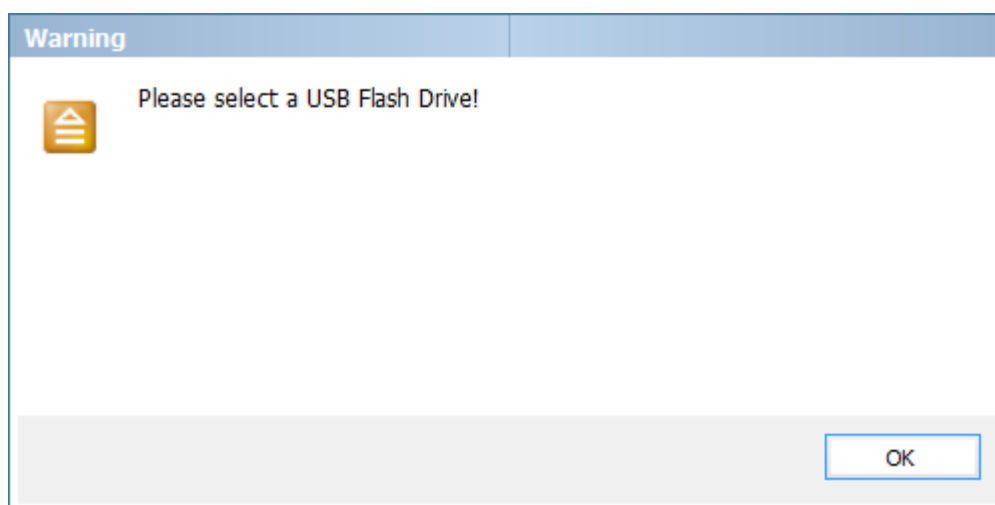
コピー作業が完了すると下記のように表示されます。‘OK’をクリックし、先に進みます。



6. ファイルは USB フラッシュディスクのフォルダにある“RXPert”フォルダに保存されます。

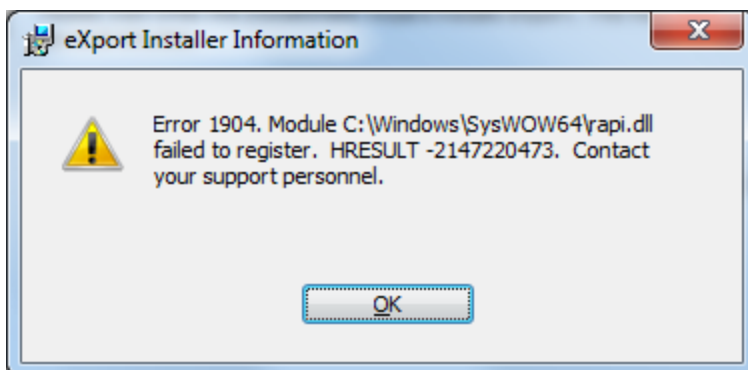


USB フラッシュディスクがない場合、すぐに接続してください。



トラブルシューティング

1. インストール作業中にエラーが発生した場合（下記のような表示）、以下の手順で問題解決します。



Windows XP で 32 ビットもしくは 64 ビットをお使いの方

- “¥redist¥Windows XP¥setup.msi” で Active Sync 4.5.をインストールしてください。

Windows 7 もしくは 8 で 32 ビットをお使いの方

- “¥redist¥Windows 7 or 8¥x64¥drvupdate-x64.exe” で Windows モバイルデバイスセンタ 6.1.をインストールしてください
2. インストール中に“SQL CE Installation Warning”が発生しますので、‘OK’をクリックしてインストールを進めてください。

以上